

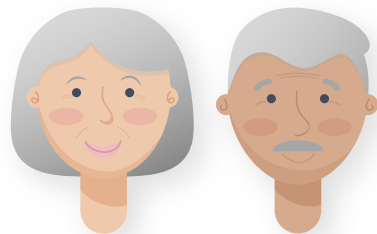


Fundadores de Vida





Impacto social Fundadores de vida



○ Población

Personas mayores.

○ Participantes

182 personas mayores.

○ Lugares de intervención

Bogotá, Localidad de Engativá.

○ Objetivo

Medir el impacto de la implementación de las herramientas brindadas en la fase III del programa.

○ Técnica o instrumento

Instrumento de valoración con técnica Observación participantes y participación directa de la personas mayores en actividades.



En la **etapa III del programa** se propician desde las diferentes áreas espacios a nivel social y comunitario que permiten a las personas mayores poner en práctica lo aprendido a lo largo del proceso, a través de los diferentes **dadores de vida** generando su reconocimiento como sujetos de derechos, líderes, autónomos e independientes, portadores de sabiduría y experiencia.

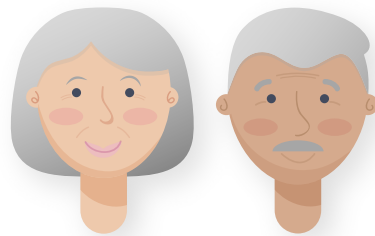




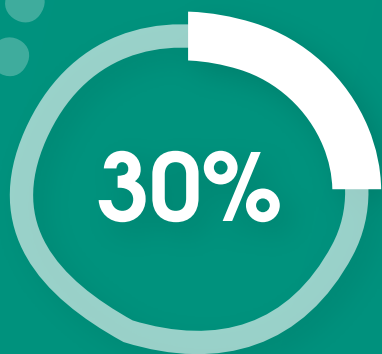
Impacto social

Fundadores de vida

Dadores de vida

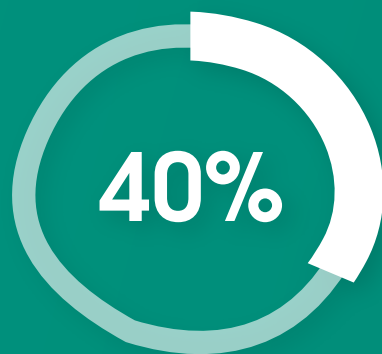


Dadores de Saberes



de las personas mayores planean y ejecutan actividades formativas en el marco de hábitos de vida saludable y su percepción positiva de la vejez, transmitiendo sus saberes y conocimientos a otros grupos poblacionales.

Dadores de Experiencia



de los dadores reconocen y transmiten su herencia cultural como estrategia para la generación de nuevos conocimientos, visibilizando su rol como poseedor de experiencias dentro de la familia y la comunidad.

Dadores Sociales



de las personas mayores hacen parte de organizaciones sociales, comunitarias, políticas y religiosas, favoreciendo su liderazgo y autonomía, para representar y ser voceros de sus pares.

Dadores de Servicio



de los dadores brindan acompañamiento espiritual y emocional a sus pares en situaciones de crisis, y motivan a sus compañeros a participar en espacios sociales y comunitarios.